



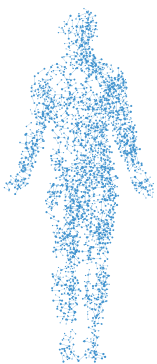
[www.cayre.co](http://www.cayre.co)

# 29 DE OCTUBRE DÍA MUNDIAL DE LA PSORIASIS

La psoriasis es una enfermedad frecuente de la piel que acelera el ciclo de vida de las células cutáneas. Hace que las células se acumulen rápidamente en la superficie de la piel. Las células cutáneas excedentes forman escamas y manchas rojas que causan comezón y, a veces, dolor.

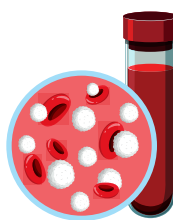
La psoriasis es una enfermedad crónica que suele aparecer y desaparecer. El objetivo principal del tratamiento es detener el crecimiento acelerado de las células cutáneas.

## SÍNTOMAS



- Manchas rojas en la piel cubiertas con escamas gruesas y plateadas.
- Pequeños puntos escamados (comúnmente vistos en niños),
- Piel seca y agrietada que puede sangrar.
- Picazón, ardor o dolor.
- Uñas engrosadas, picadas o acanaladas.
- Articulaciones inflamadas y rígidas.

## CAUSAS



No se conoce por completo la causa de la psoriasis, pero se cree que está relacionada con un problema del sistema inmunitario con las células T y otros glóbulos blancos del cuerpo llamados «neutrófilos».



## DESENCADENANTES DE LA PSORIASIS

Por lo general, la psoriasis comienza o empeora debido a un desencadenante que podrías llegar a identificar y evitar. Algunos de los factores que pueden desencadenar la psoriasis son:

- Infecciones, como la amigdalitis estreptocócica o infecciones cutáneas
- Lesiones en la piel, como un corte o raspón, la picadura de un insecto o una quemadura solar grave
- Estrés
- Tabaquismo
- Consumo excesivo de alcohol
- Insuficiencia de vitamina D
- Ciertos medicamentos.

En Cayre contamos con Consultas Especializadas en Reumatología para niños y adultos, que te ayudarán a mejorar tu calidad de vida o la de algún miembro de tu familia, que sufra de psoriasis.

